

ACABADOS MATE

Coste de los acabados mate

A la hora de restituir un acabado mate, éste puede hacerse de dos formas, mediante la aditivación de la pintura de acabado (esmalte monocapa o barniz) o mediante la aplicación de un barniz mate (sólo acabados bicapa).

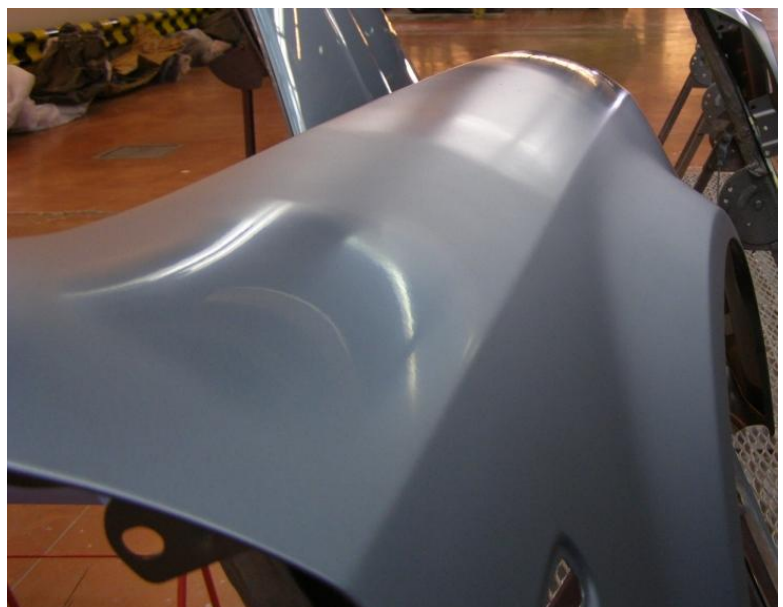
Los aditivos matificantes tienen un problema de estabilidad y es que una vez abierto el bote suelen formarse grumos con el tiempo, por lo que para evitar problemas en el acabado deben usarse con cierta frecuencia, o filtrar bien el producto antes de su uso. Los acabados mate son más habituales en el pintado de piezas de plástico, por lo que la mayoría de los aditivos matificantes son al mismo tiempo elastificantes. Su coste está en torno a 60-80 €/l y habrá que tener en cuenta el porcentaje a añadir en cada caso.

En cuanto a los barnices mate, su coste es, en general, similar al resto de los barnices de la marca, al menos de los fabricantes de los cuales disponemos tarifa de precios y teniendo en cuenta que también existen diferentes precios entre los barnices de un mismo fabricante. Como excepción Glasurit, que tiene un precio más elevado.

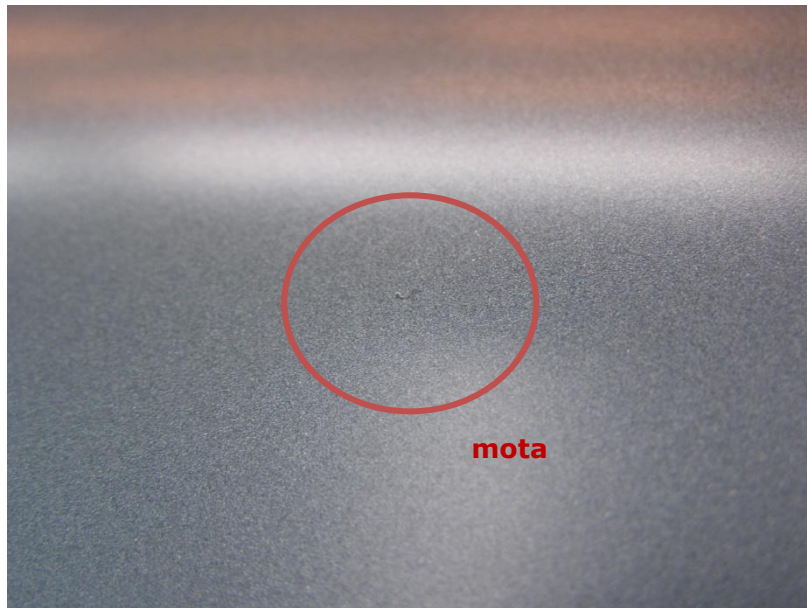
Pulido de acabados mate

Las pinturas mate no pueden pulirse, ya que se sacraría el brillo.

En la imagen puede verse una aleta a la que se le ha aplicado barniz mate y posteriormente se ha pulido en determinadas zonas; como puede verse en las zonas pulidas se ha eliminado el efecto mate.



De esta forma, si tras el proceso de pintado se detectase un defecto, éste no se podría eliminarse mediante pulido. Sin embargo, hay que tener en cuenta que las motas de suciedad o piel de naranja son menos apreciables en este tipo de acabados.



Suciedad en acabados mate

Para eliminar la suciedad en un acabado mate se actúa de la misma manera que si fuese acabado brillo. En la aleta se han provocado unas manchas de grasa y éstas han sido eliminadas mediante disolvente desengrasante de pintura con un buen resultado.





Difuminados en acabados mate

El hecho de realizar difuminados con la base bicapa (dentro de una pieza o a pieza adyacente) no influye en los acabados mate, puesto que el difuminado se realiza con la base bicapa y se aplica el barniz a toda la pieza.

Sin embargo, no pueden realizarse los difuminados con el esmalte o barniz, es decir, los parcheados o técnica de parche perdido, que emplean el diluyente para difuminados o disolvente integrador, ya que en la zona de unión se realiza un matizado muy fino y tras la aplicación y secado de pintura debe hacerse un pulido de la zona.

